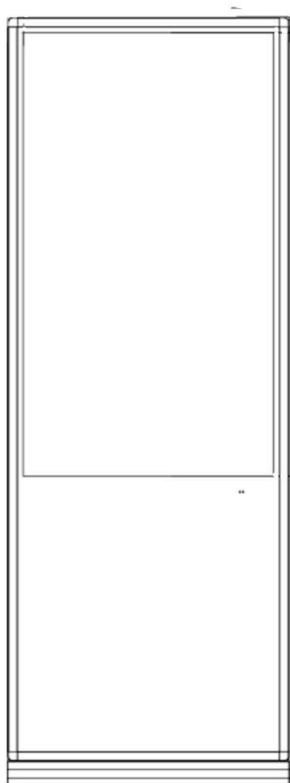


Freestanding touch control LED advertising player 立式触摸一体机



深圳容大彩晶科技有限公司

Shenzhen Rongda Caijing Technology Co. Ltd.

地址：深圳市宝安区公明冠城低碳产业园 G 栋 7 楼

电话：400-806-1116 网址：www.szrdcj.com

注意事项：

为确保设备可靠使用及人员的安全，在安装、使用和维护时，请遵守以下事项：

1> 系统接地

系统必须有完善的接地。否则，不仅造成信号干扰、不稳定或机械损坏，而且还可能因漏电引起人身事故。

2> 禁止改变原设计

禁止对本产品的机械和电器设计更改或增添任何部件。否则，生产厂家对由此所带来的危害性结果不负责任。

3> 请勿使用两芯插头，确保设备的输入电源为 AC100-240V 50/60Hz 的交流电。

4> 机器内有交流 220V 高压部件，请勿擅自打开机壳，以免发生触电危险。

5> 不要将系统设备置于过冷或过热的地方。

6> 设备电源在工作时会发热，因此要保持工作环境的良好通风，以免温度过高而损坏机器。

7> 阴雨潮湿天气或长时间不使用时，应关闭设备电源总闸。

8> 在下列操作之前一定要将设备的交流电源线从交流供电电源插座拔下：

A．取下或重装设备的任何部件。

B．断开或重接设备的任何电器插头或其它连接。

9> 非专业人士未经许可，请不要试图拆开设备机箱，不要私自维修，以免发生意外事故或加重设备的损坏程度。

10> 不要将任何化学品或液体洒在设备上或其附近。

CONTENTS :

目录	01
第 1 节：简介	02
1.1.产品简介	02
1.2.产品结构	02
第 2 节：安装	03
2.1.产品拆箱	03
2.2.安装注意事项	03
第 3 节：使用指南	04
3.1.接通电源	04
3.2.节目导入/更新	04
3.2.1.软件安装	04
3.2.2.服务器登录	07
3.2.3.终端设置	07
3.2.4.终端注册	09
3.2.5.节目制作	10
3.2.6.节目导出/导入	17
3.2.7.终端管理	18
3.2.8.其他功能	19
第 4 节：技术参数	24
第 5 节：安全与维护	25
第 6 节：容大彩晶服务政策	26

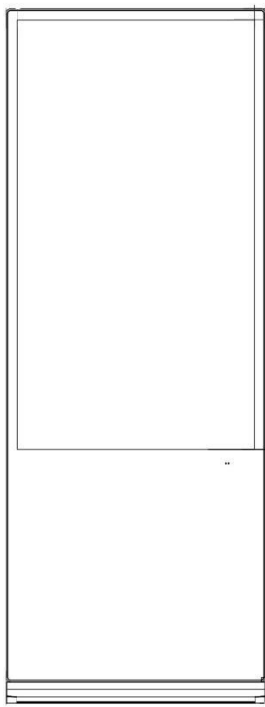
第1节. 简介

1.1. 产品简介：

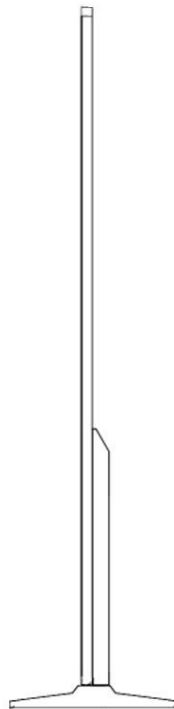
容大彩晶广告机采用 LG 原装 IPS 高亮商用屏，300cd/m²亮度，广色域覆盖，色彩还原度更高，专业级图像画质呈现。可在各种照明条件下还原真实色彩。防黑斑技术可防止面板在长期使用后出现黑斑。内置 6.0 多媒体信息发布系统，支持多台同步远程发布与管理。支持多时段智能开关机，超低功耗，为您节省使用成本。可靠性高，兼容性强。可用于商场、超市、专卖、购物中心、便利店以及餐饮等各店面的宣传展示。

1.2. 产品结构：

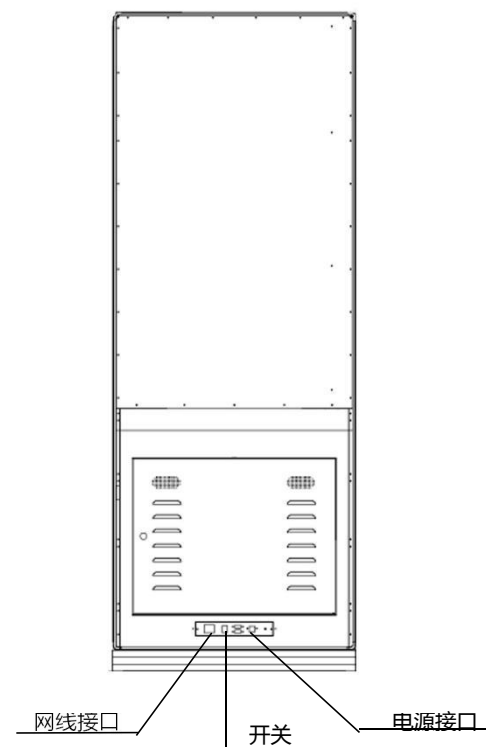
正视图



侧视图



背视图



第 2 节. 安 装

2.1.产品拆箱：

由于尺寸和重量较大，建议搬运时至少由两个人共同完成。由于显示器面板易碎且容易刮伤，请轻拿轻放。除非有保护垫，否则请勿将屏幕朝下放置本产品。

打开包装后，核对包装纸箱内包含以下物品(以下图片为示意图，具体以实物为准)

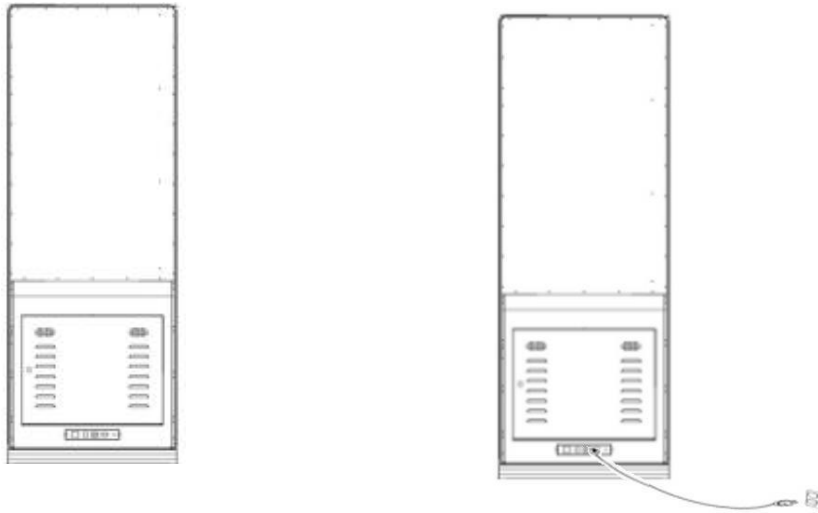


2.2.安装注意事项：

应避免将产品安装在厨房，浴室或任何其他高湿度的地方。制造商对于非专业人士进行的安装不承担任何责任。您可将包装箱及包装材料保留下来，以便日后运输显示器。

第 3 节.使用指南

3.1.接通电源：



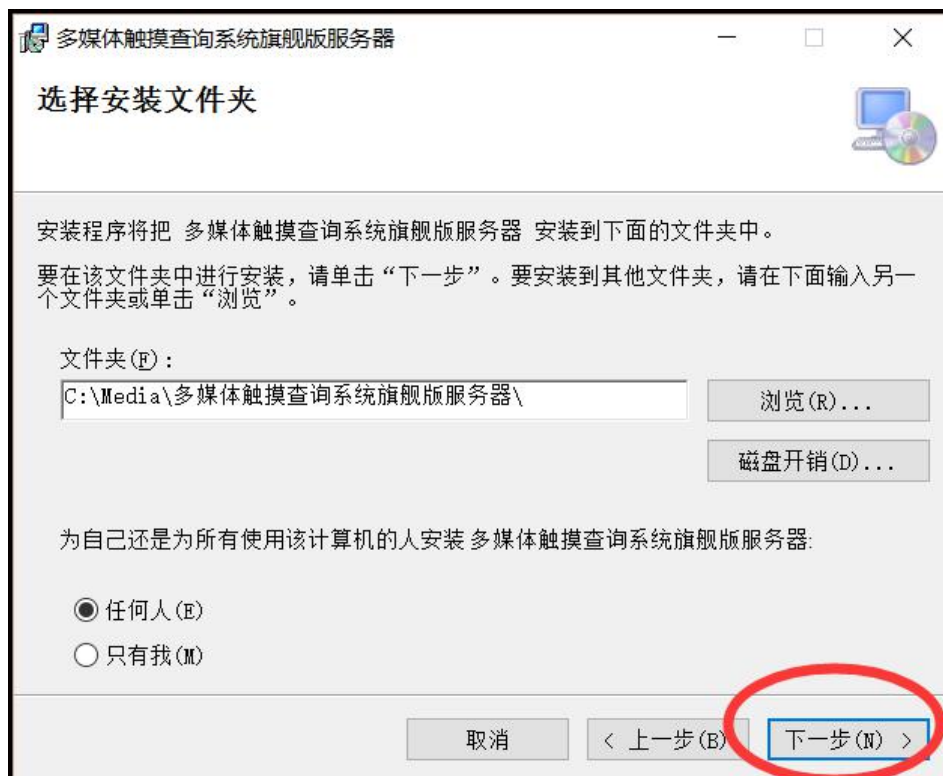
当机器接通电源后，打开电源开关,即可点亮机器进行使用。（以上为 55 寸产品电源接口示意图供参考）

3.2.节目导入/更新：

3.2.1.软件安装：

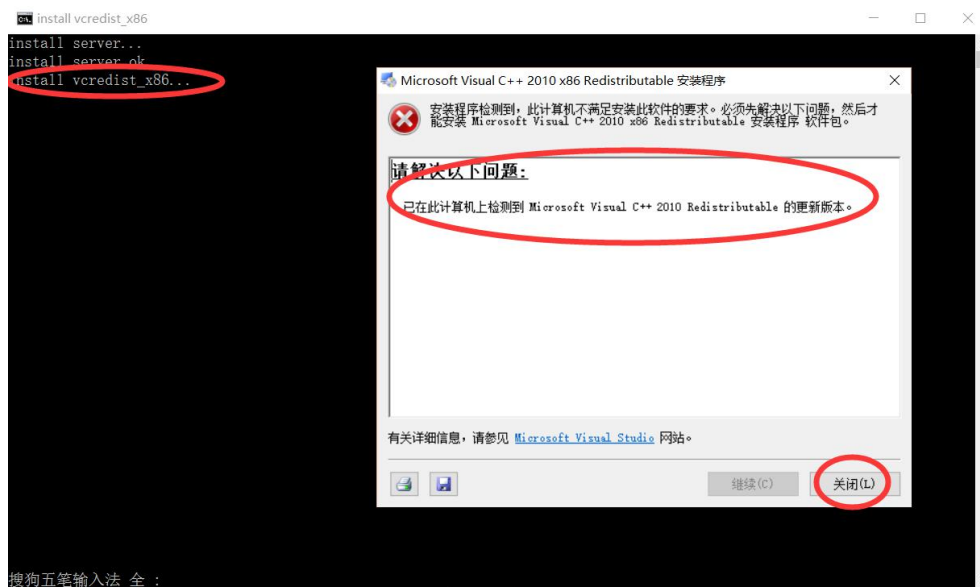
3.2.1.1.服务器安装

- 1.打开 目录 “多媒体触摸查询系统旗舰版\多媒体触摸查询系统旗舰版-服务器”
- 2.双击文件中的 setup.bat 按提示操作
- 3.点击下一步



4. 一直点 下一步，直到安装完成并点击关闭

5.开始安装 vcredist_x86，直接点下一步安装，如果出现下图中的问题，则表明系统上此前已经安装过，这里直接点击关闭就可以了



6.开始安装 formatfactory，请等待安装完成之后的进一步提示。



7. 开始安装 wps，请点击确定开始安装，此后按提示操作，选择安装目录，并按提示点下一步直到安装完成

8. 出现提示“按任意键继续”表示已经安装成功,点击右上角关闭按钮退出。

```
C:\> install ok

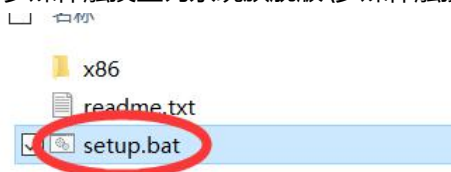
install server...
install server ok
install vcredist_x86...
install vcredist_x86 ok
install Google Chrome...
install Google Chrome ok
install wps...
install wps ok
install formatfactory...
install formatfactory ok
Install ok Press any key to quit
```

9.安装成功后，桌面出现“触摸查询旗舰版服务器”快捷方式，双击开始运行，在任务栏右下角出现“多媒体触摸查询系统旗舰版的图标”，恭喜您已经安装成功了



3.2.1.2.Windows 终端安装

1.打开 目录“多媒体触摸查询系统旗舰版\多媒体触摸查询系统旗舰版-Windows 终端”



2.双击上图中 setup.bat 按提示操作

3.选择安装目录，并单击下一步，直到提示安装完成

4.点击关闭

5.开始安装 vcredist_x86，直接点下一步安装，如果出现下图中的问题，则表明系统上此前已经安装守，这里直接点击关闭就可以了

6.开始安装 视频解码器，请等待安装完成

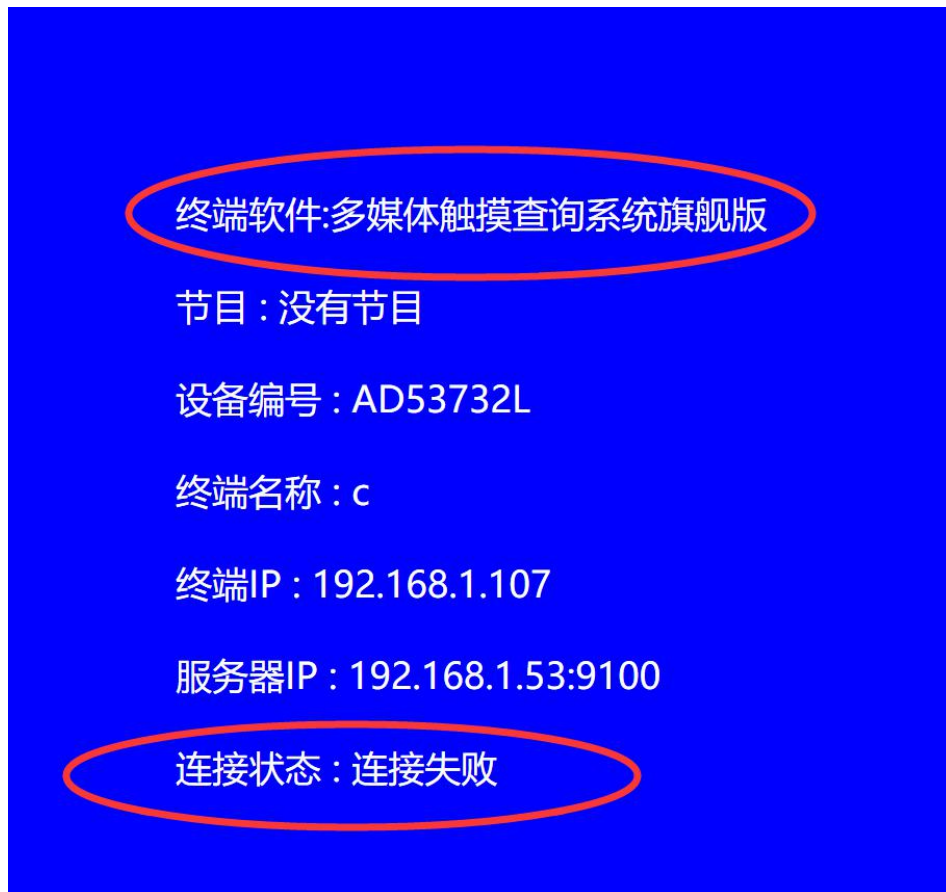
7.开始安装 Flash 插件，请按提示安装，如果出现下图提示，表示已经安装过，直接点击关闭退出

8.如果出现“请按任意键继续”，恭喜您已经安装成功了

9.桌面上出现“触摸查询旗舰版终端”，双击运行



10.出现下图中的蓝色背景，安装成功，可以按 F12 键，点击“退出”。具体设置请参考“产品设置”



3.2.2.服务器登录：

1.确保服务器上 “触摸查询系统服务器” 是运行状态（任务栏右下角有如下图标）



2.打开 Google 浏览器，输入：<http://服务器 IP:9101>(比如：<http://120.24.78.70:9101>)确认后出现登陆页面，默认的用户名: admin,密码:admin，点击登陆

3.登陆成功后，出现软件主页面如下，恭喜您，可以开始节目制作了

3.2.3.终端设置：

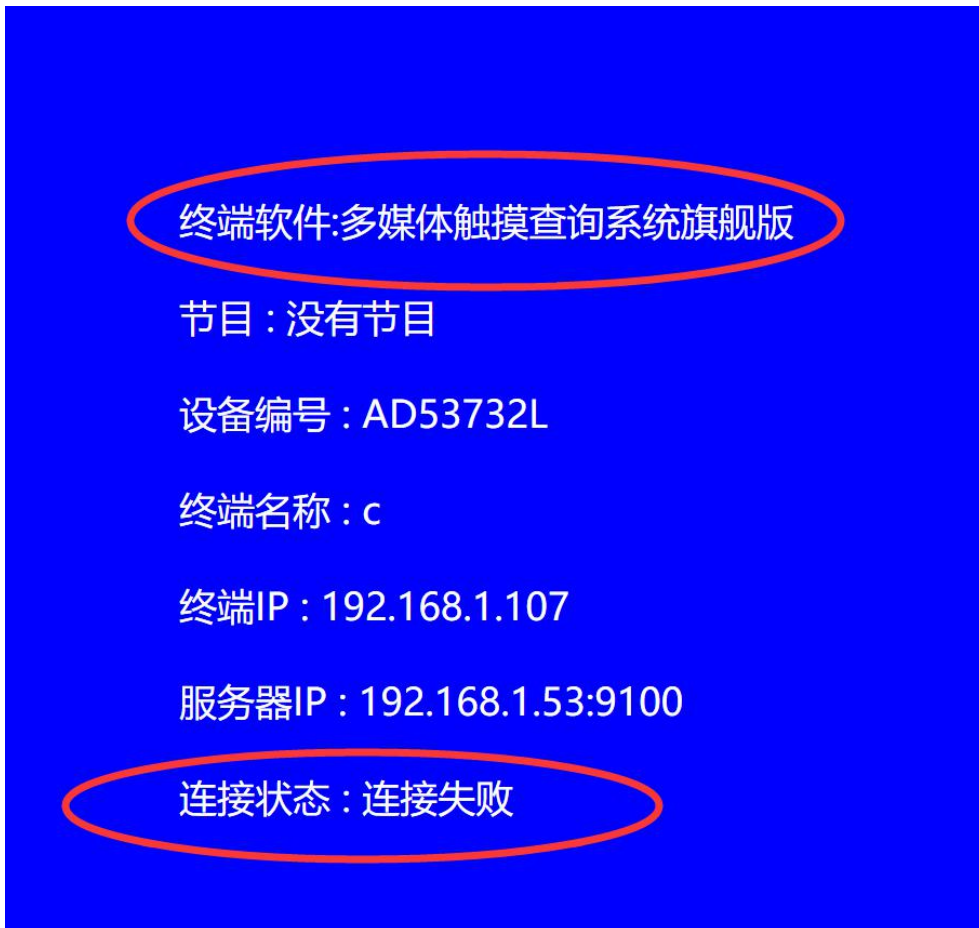
3.2.3.1.Windows 终端设置

1.设置服务器 IP

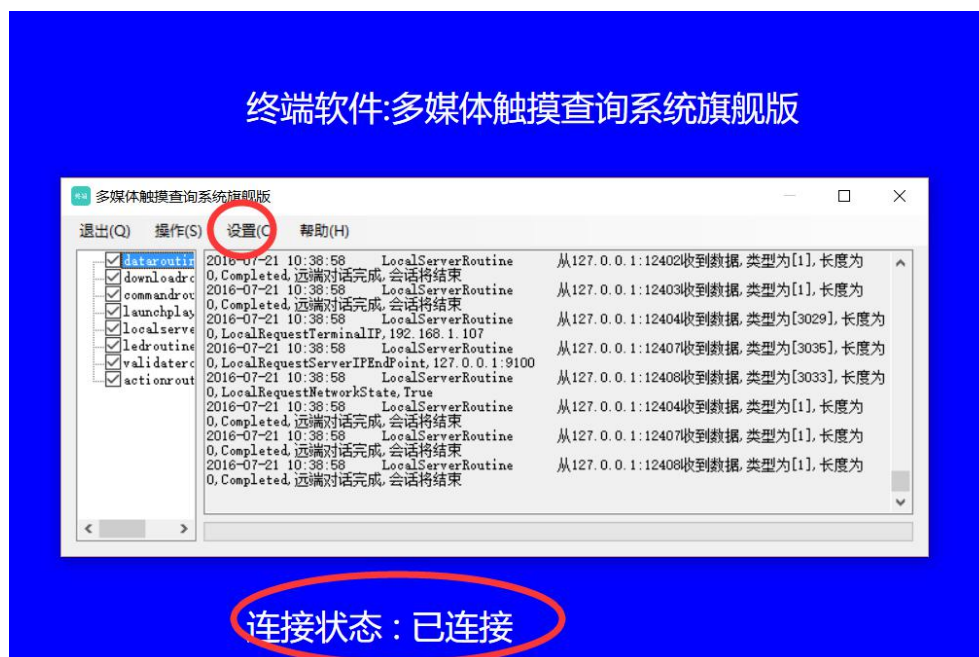
(1) 双击 “触摸查询旗舰版终端”，保持运行状态



(2) 终端默认显示如下（软件名称及连接状态）



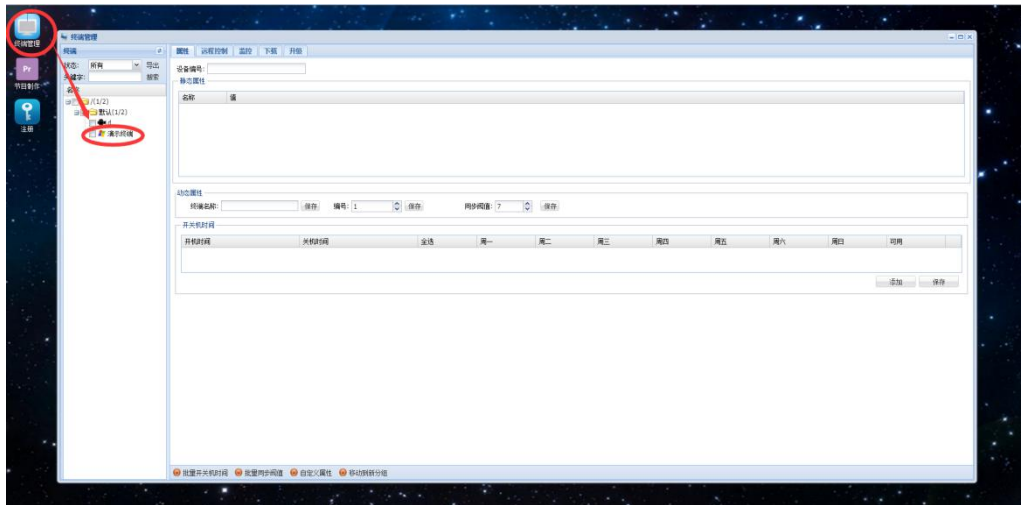
(3) 按 F12 键, 弹出设置窗口, 点击设置-》设置服务器 IP(输入服务器的 IP 地址, 比如 : 120.24.78.70), 然后确定。设置成功后, 连接状态将变为已经连接



2.设置终端名称

(1) 按 F12 键，弹出设置窗口，点击设置-》设置终端名称，（比如：演示终端），然后确定。

(2) 打开浏览器这边的台台管理页，双击终端管理，我们可以看到一台终端已经上线（彩色显示），恭喜您，设置成功了。



3.2.4.终端注册

3.2.4.1.终端试用时间及限制

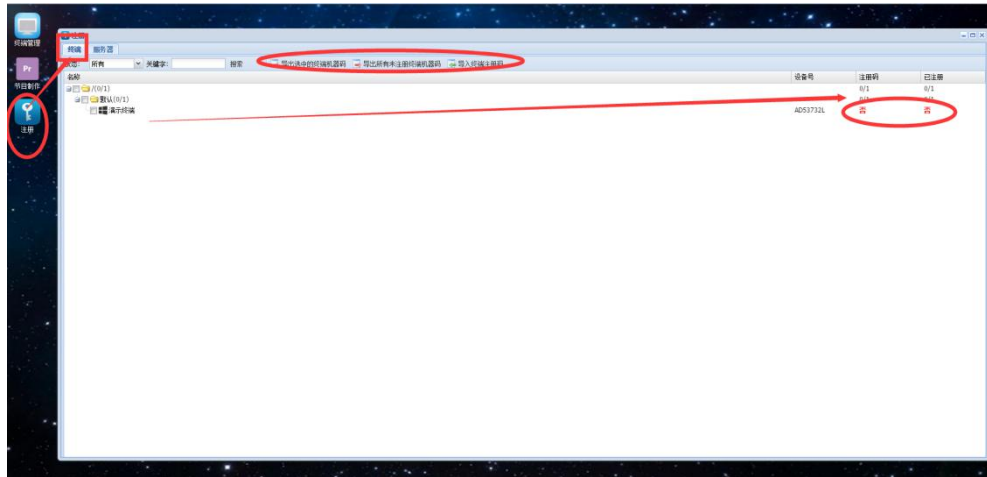
- 1.未注册的服务端最多只能保持 2 个 x86 终端同时在线。
- 2 未注册的服务端和终端是试用时间为累计 5 天。
- 3.试用期到了的服务器，在登陆控制平台的时候，只会显示一个“注册”的图标。
- 4.试用期到了的终端，会有注册提示

3.2.4.2.服务器注册

打开 Google 浏览器，登陆成功后，双击打开桌面上的“注册”，打开“服务器”，请“导出服务器机器码”发给厂家，厂家会回发一个压缩文件您您，再点击“导入服务器机器码”，成功后，会提示“注册信息：已注册”，如果为试用期，则提示“注册信息：试用中”

3.2.4.3.终端注册

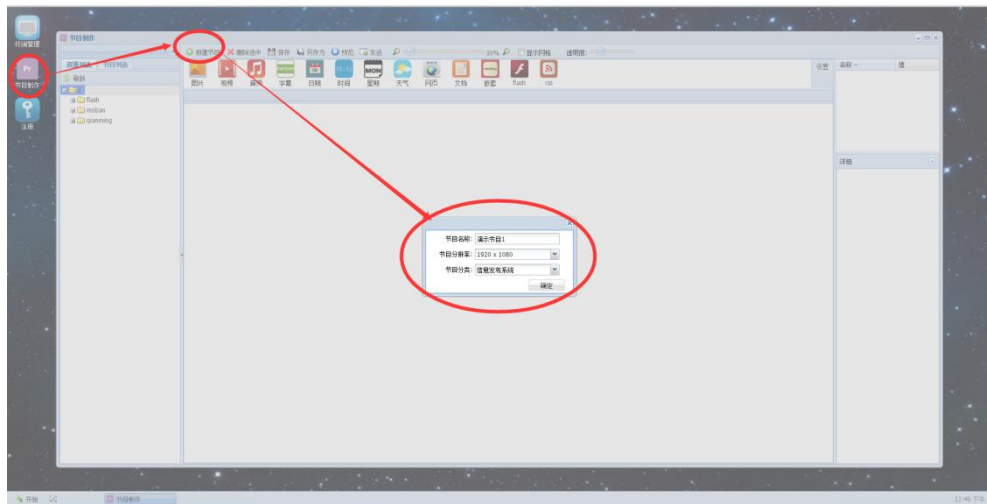
打开 Google 浏览器，登陆成功后，双击打开桌面上的“注册”，打开“终端”，导出终端机器码，发给厂家，厂家会回发一个压缩文件您，您再点击“导入终端注册码”，如果终端在线（是彩色的大要 1 分钟左右），“已注册”会显示“是”，如果为试用期，则显示“否”



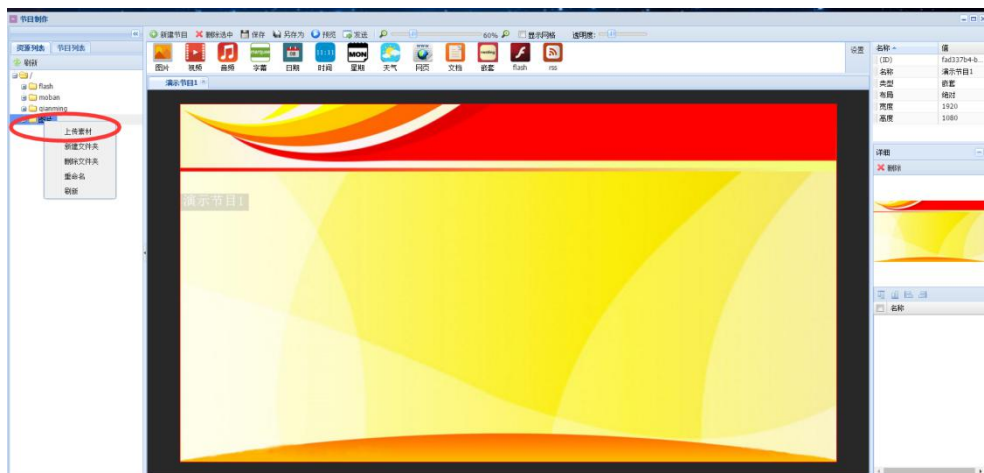
3.2.5.节目制作：

3.2.5.1.信息发布节目制作

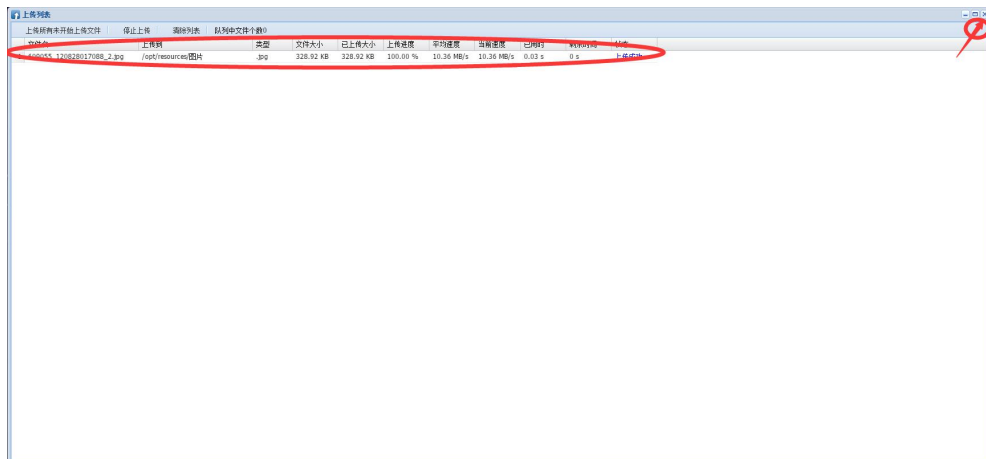
1、管理后台登陆成功后，双击打开“节目制作”，单击“新建节目”，输入节目名称，选择节目分辨率，输入节目分类“信息发布系统”，点确定。



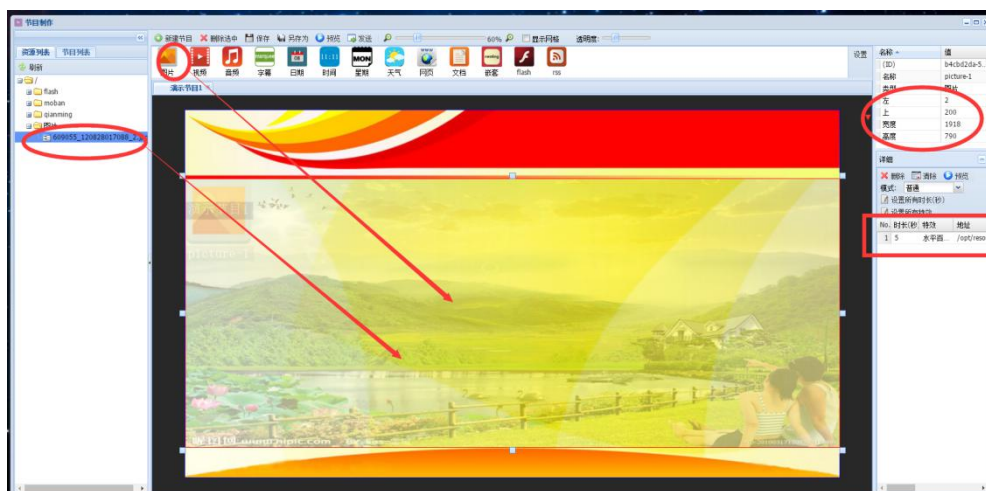
- 2、拖动一张已经上传后的背景图片
- 3、在“资源列表”一点右键—新建文件夹（比如：图片）
- 4、在文件夹“图片”上边点右键—上传素材，先把要上传的文件上传



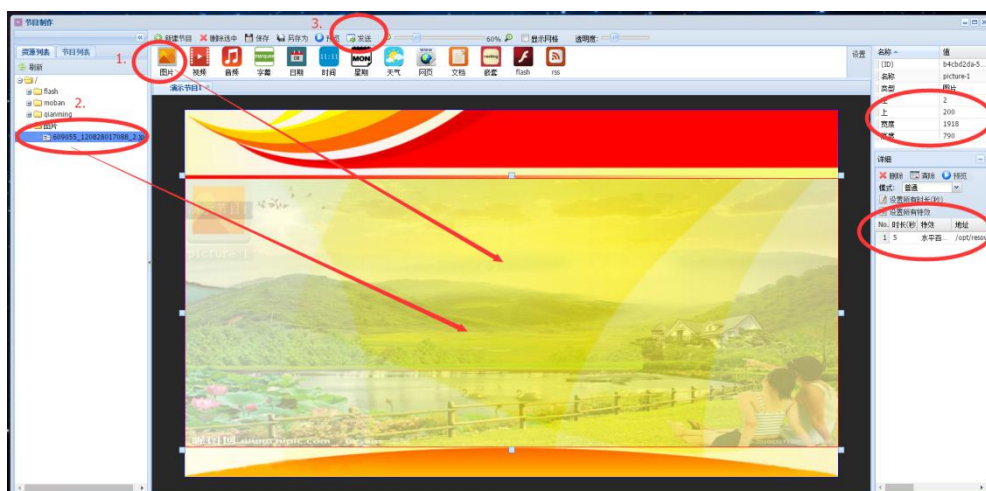
5、这时会弹出“上传列表”，点击左上角关闭

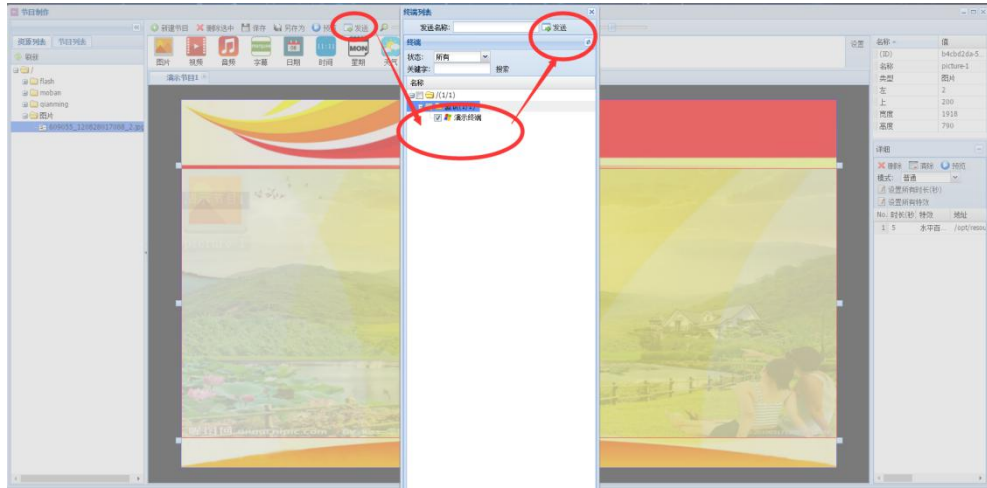


6、点击“图片”并调整到合适大小，将刚上传的图片文件拖动到“图片”元素里边



7、点击发送，并选择终端

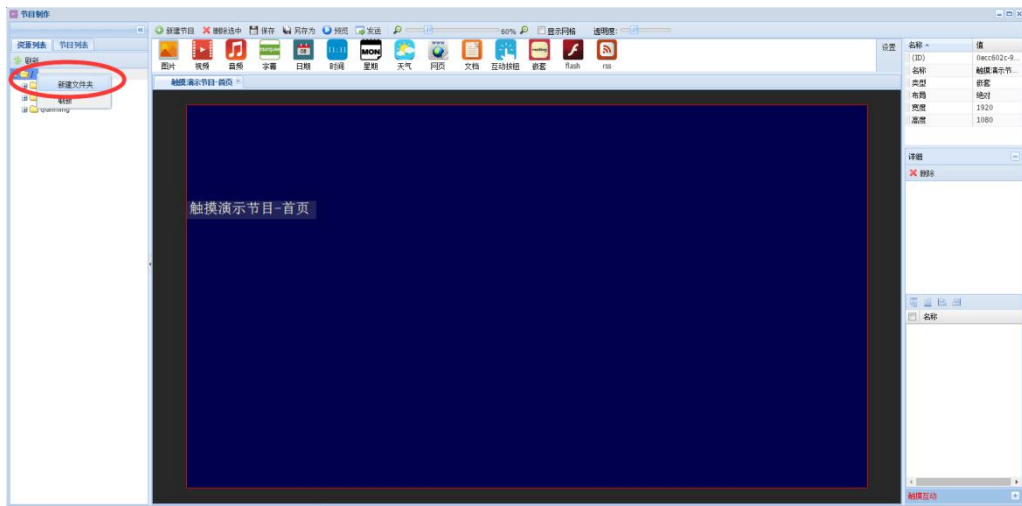




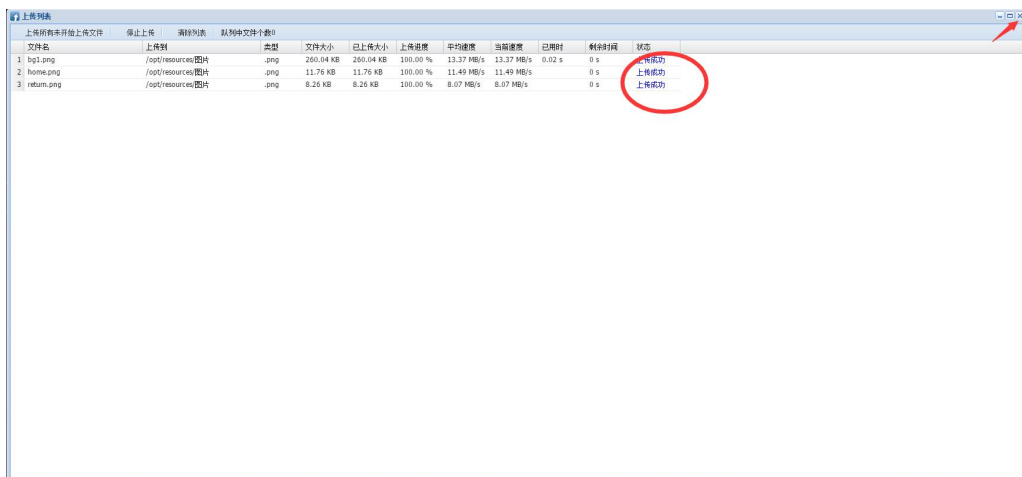
8、终端的显示效果，其它元素比如视频，天气等和图片操作相似。

3.2.5.2. 触摸互动节目制作

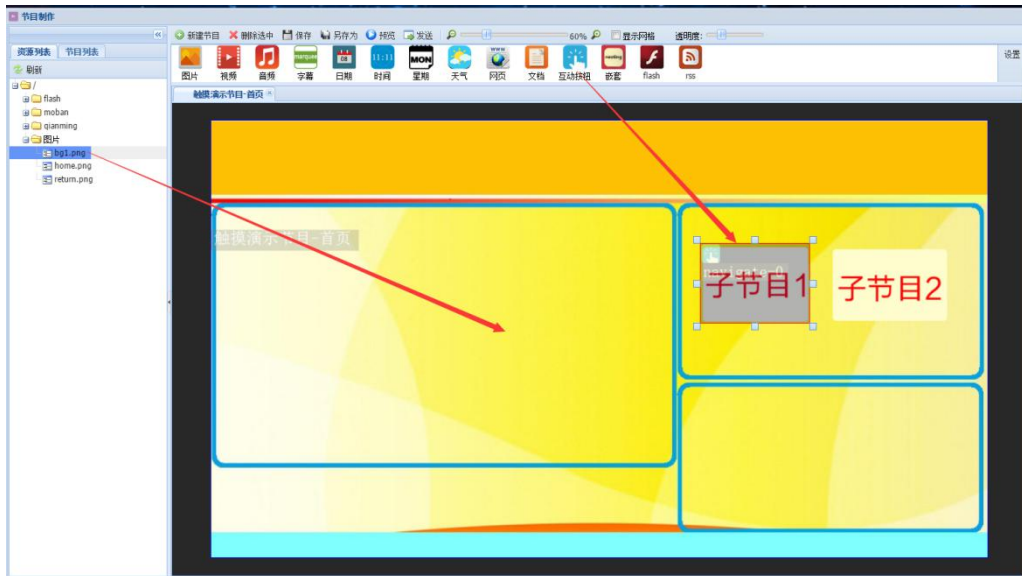
- 1、管理后台登陆成功后，双击打开“节目制作”，单击“新建节目”，输入节目名称，选择节目分辨率，输入节目分类“触摸演示”，点确定
- 2、在资源列表 “/”，新建文件夹，并上传图片等素材



3、会弹出上传列表窗口，显示上传进度，此时可以直接点击左上角的关闭，返回到节目制作窗口

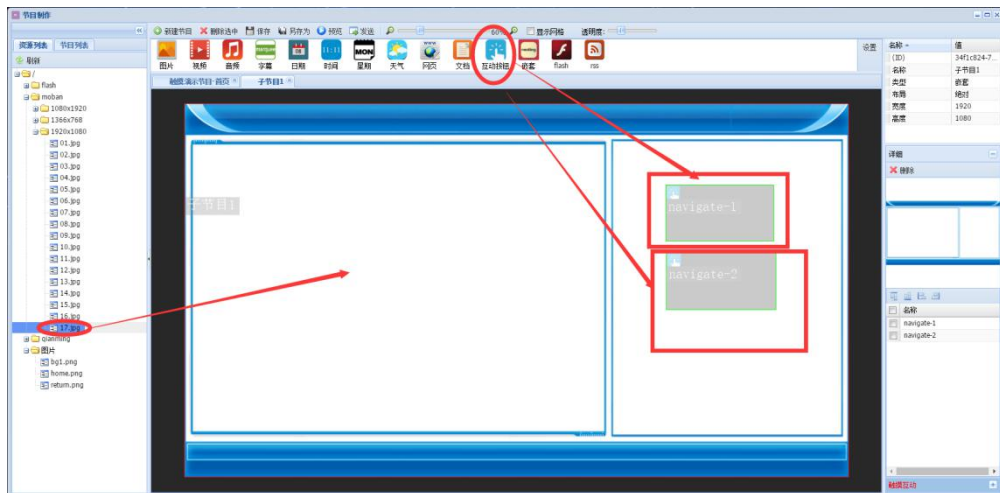


4、拖动一张图片背景到舞台上，然后拖动“互动按钮”元素到合适位置（比如子节目 1 位置）

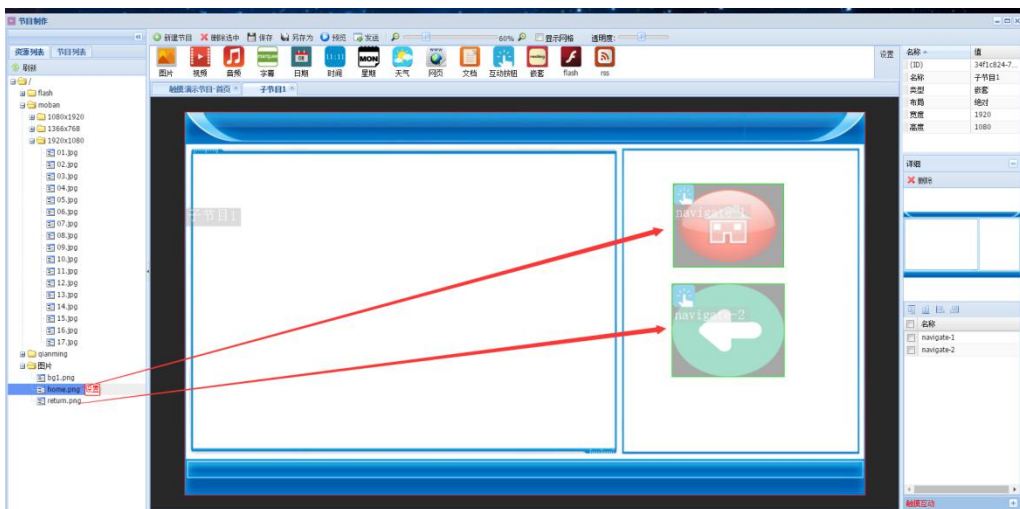


5、新建节目 “子节目 1”

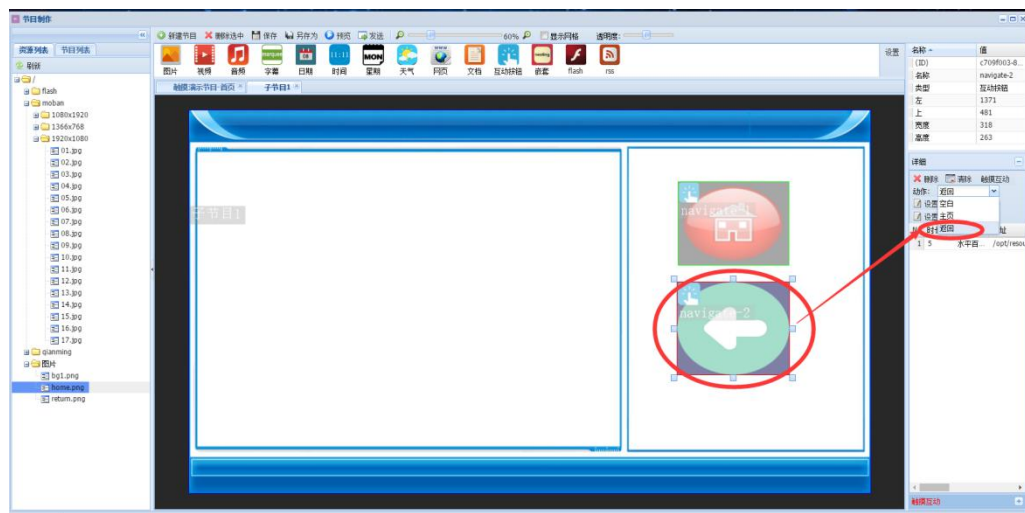
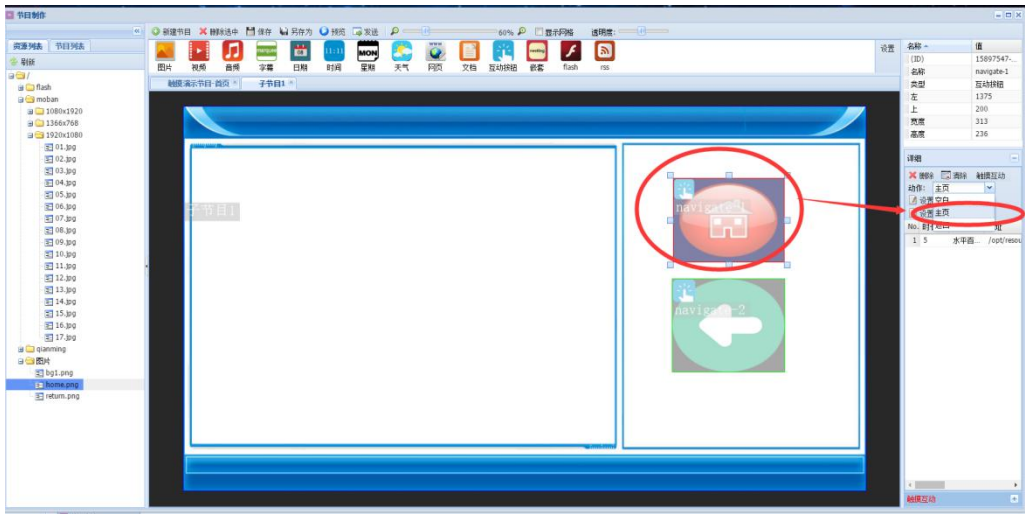
6、拖动一张图片到舞台，并拖动两个互动按钮，到合适的位置并调整大小



7、分别为互动按钮拖动图片（比如： 首页和返回的图片，也可以默认为空）

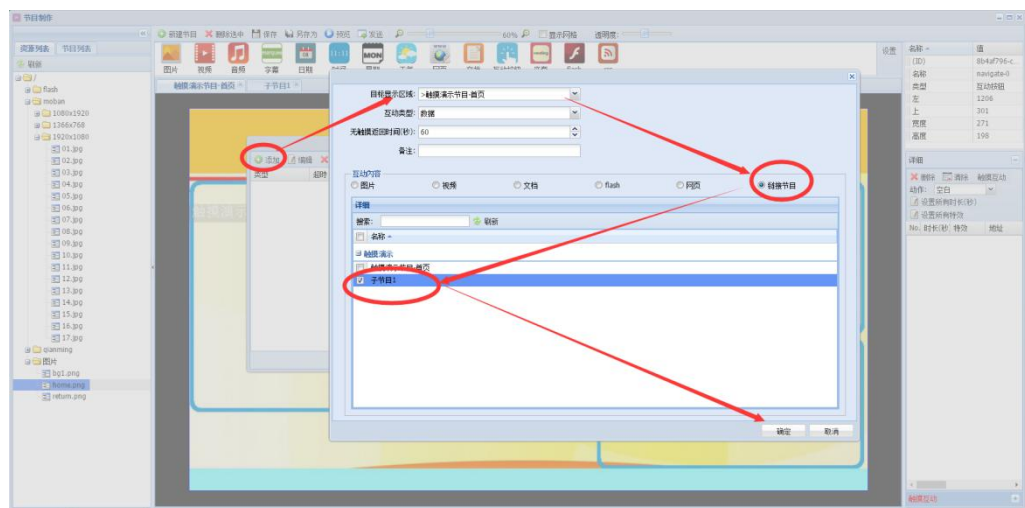


8、点击第一个按钮，在动作中将“空白”修改为“主页”。点击第二个按钮，在动作中将“空白”修改为“返回”



9、打开“触摸演示节目-首页”，在第一个互动按钮上点击右键，然后单击“触摸互动”

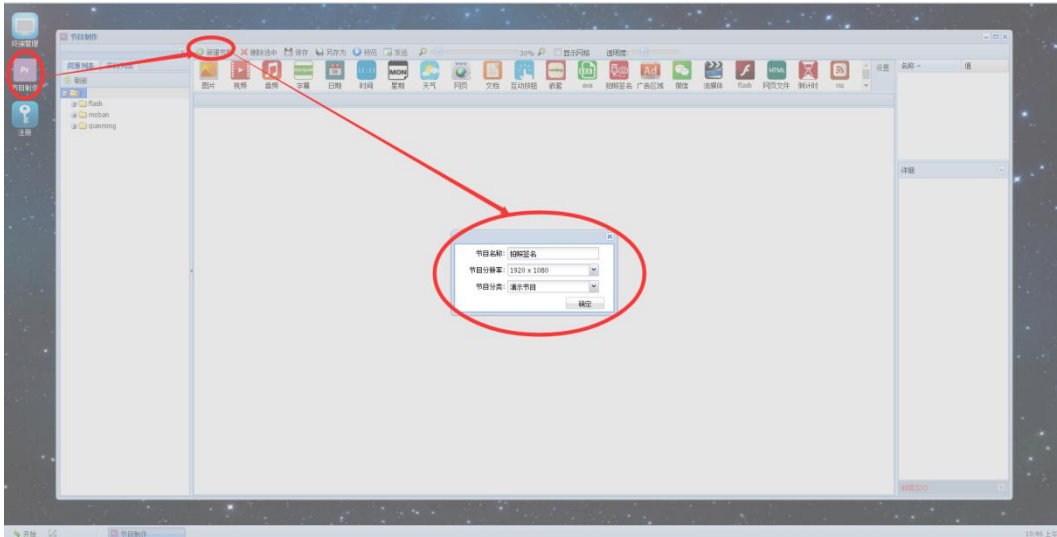
10、在弹出的窗口中，单击“添加”，然后弹出的窗口，把“链接节目”和“子节目 1”选中，保存，然后将此节目发送到终端



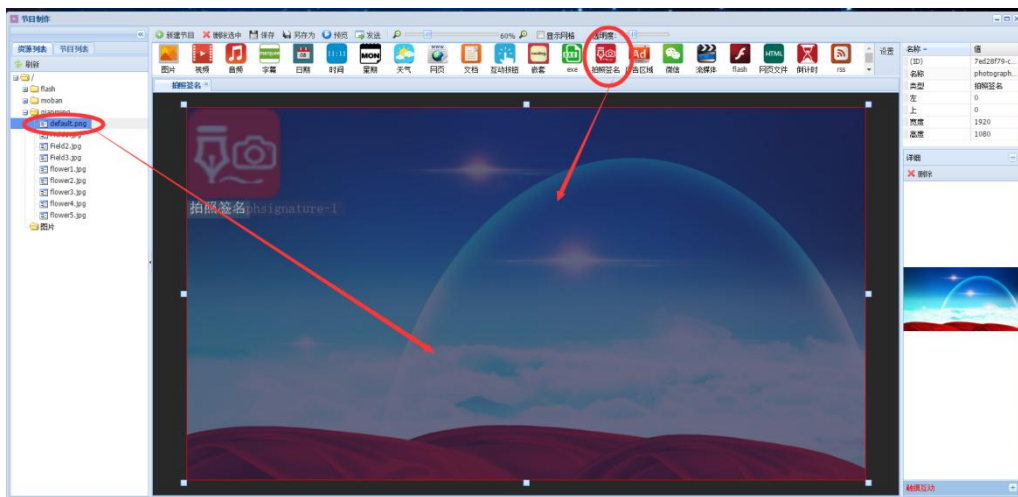
11、在终端触摸屏上触摸子节目 1 的位置，就会发生跳转到“子节目 1”，如果触摸“返回”或者“首页”就会回到首页了。恭喜您，触摸互动节目已经完成了

3.2.5.2.拍照签节目制作

1、管理后台登陆成功后，双击打开“节目制作”，单击“新建节目”，输入节目名称，选择节目分辨率，输入节目分类，点确定



2、点击“拍照签名”元素，并调整到合适的大小及位置，拖动资源列到中的一张图片，做为签名的背景



3、点“发送”，选择终端，点发送，则终端会演示

4、终端的显示效果如下



3.2.5.3.相册节目制作

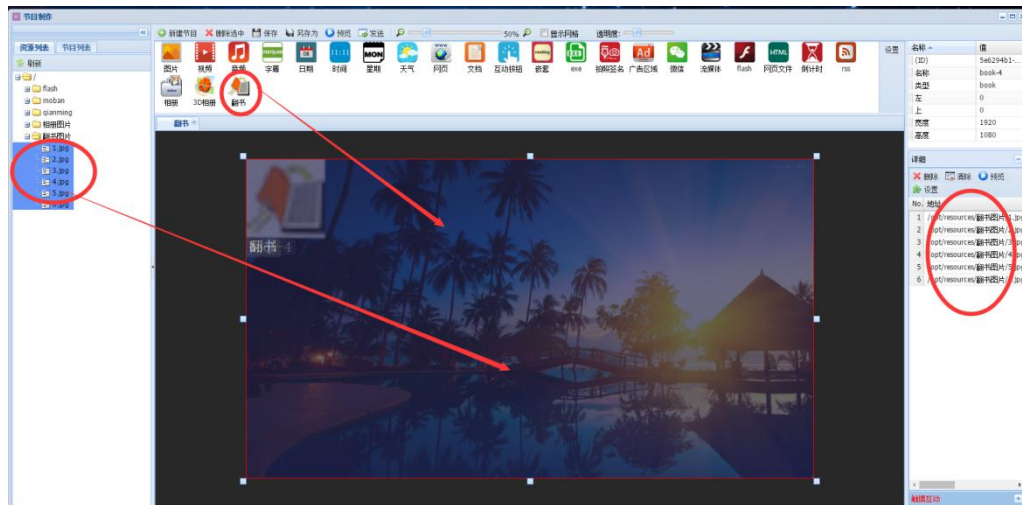
- 1、管理后台登陆成功后，双击打开“节目制作”，单击“新建节目”，输入节目名称，选择节目分辨率，输入节目分类，点确定
- 2、在资源列表右，点右键-》新建文件夹（比如命名为图片或其它都可以）
- 3、在“相册图片”文件夹上点右键“上传素材”（先选择一些本地的图片文件）
- 4、弹出上传列表窗口，关闭就可以了
- 5、单击相册，移到到指定位置并调整大小，拖图素材图片到相册上
- 6、发送到终端，就可以看到效果了
- 7、下图是终端的相册相示效果



3.2.5.4.翻书节目制作

- 1、管理后台登陆成功后，双击打开“节目制作”，单击“新建节目”，输入节目名称，选择节目分辨率，输入节目分类，点确定
- 2、在资源列表右侧，点右键-》新建文件夹（比如命名为图片或其它都可以）

- 3、在“翻书图片”文件夹上点右键“上传素材”（先择一些本地的图片文件）
- 4、弹出上传列表窗口，关闭就可以了
- 5、单击翻书，移到到指定位置并调整大小，拖图素材图片到翻书上



- 6、发送到终端，就可以看到效果了

3.2.5.5.3D 相册节目制作

- 1、管理后台登陆成功后，双击打开“节目制作”，单击“新建节目”，输入节目名称，选择节目分辨率，输入节目分类，点确定
- 2、在资源列表右，点右键-》新建文件夹（比如命名为图片或其它都可以）
- 3、在“3D 相册图片”文件夹上点右键“上传素材”（先择一些本地的图片文件）
- 4、弹出 上传列表窗口，关闭就可以了
- 5、单击相册，移到到指定位置并调整大小，拖图素材图片到相册上
- 6、发送到终端，就可以看到效果了

3.2.6.节目导出/导入：

3.2.6.1.导出节目

- 1、通过 google 浏览器，登陆成功后，打开“节目制作”，选择要导出的节目，单击“导出选中项
- 2、点击下载保存就成功了

3.2.6.2.导入节目

导入节目分为两种情况：一种是把节目导入显示终端，一种是把节目导入服务端。

- 1、把节目导入显示终端。用 U 盘拷贝导出的节目压缩包，然后插入显示终端。设备会自动解压节目并拷贝到显示终端。拷贝结束后，终端设备会提示拔出 USB 就完成了。
- 2、将节目导入到其他服务器。打开“节目制作”，点击导入，选择要导入的节目，点击上传节目就成功了

3.2.6.3.把节目导入显示终端注意事项

- 1、导入节目前一定要把终端软件打开
- 2、导入节目前一定要把网络断掉，不然节目不会改变（网线和 WiFi 都要断掉，因为用 U 盘导入节目是为了在没有网络的情况下设定的）

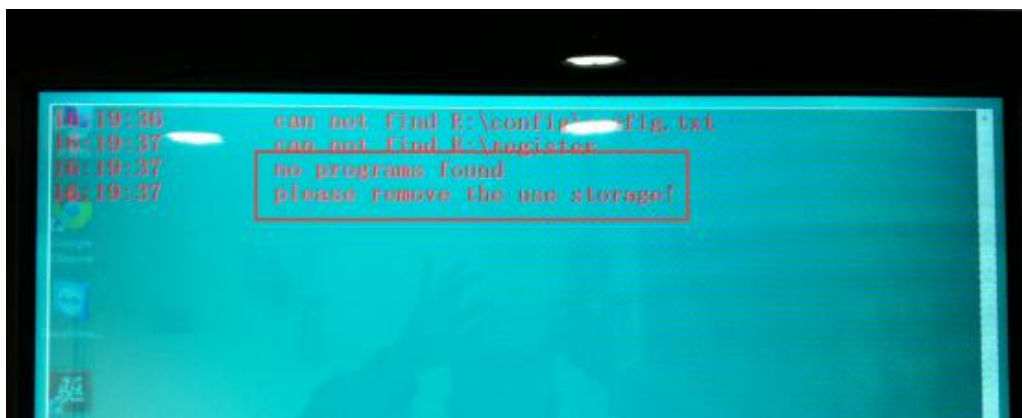
- 3、不可以同时存在两个 U 盘
- 4、节目压缩包要放到 U 盘的根目录下
- 5、不可同时放几个 zip 格式的压缩包到根目录下，在 U 盘根目录下，只可以有一个节目的压缩包
- 6、导入节目到 x86 终端，成功后，U 盘里面会生成一个后缀为“-unzip”的文件夹。第二次导入节目的时候要注意也要删除这个文件夹。
- 7、导入节目到安卓终端时，会先解压压缩包，直接生成一个文件夹。所以导完节目之后，在 U 盘是找不到这个节目的压缩包的，只可以找到解压之后的文件夹

3.2.6.4.把节目导入显示终端显示界面

- 1、U 盘插上后，x86 显示终端正常情况会出现如图界面



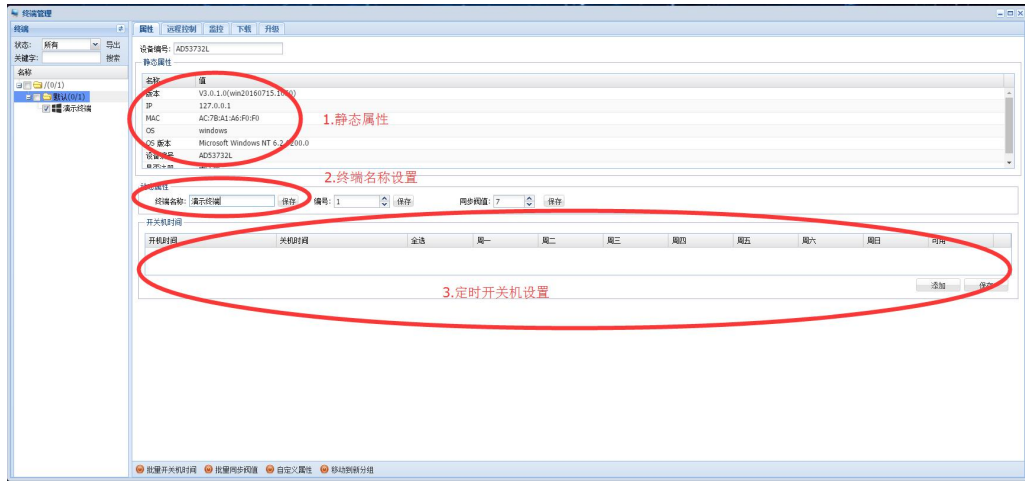
- 2、如果不正常或不成功是不会出现如上图界面，或如果找不到文件会出现如下图界面



- 3、等节目全都导完了，在最下面，会出现“please remove the use storage”，然后把 U 盘拔掉就可以了。

3.2.7.终端管理：

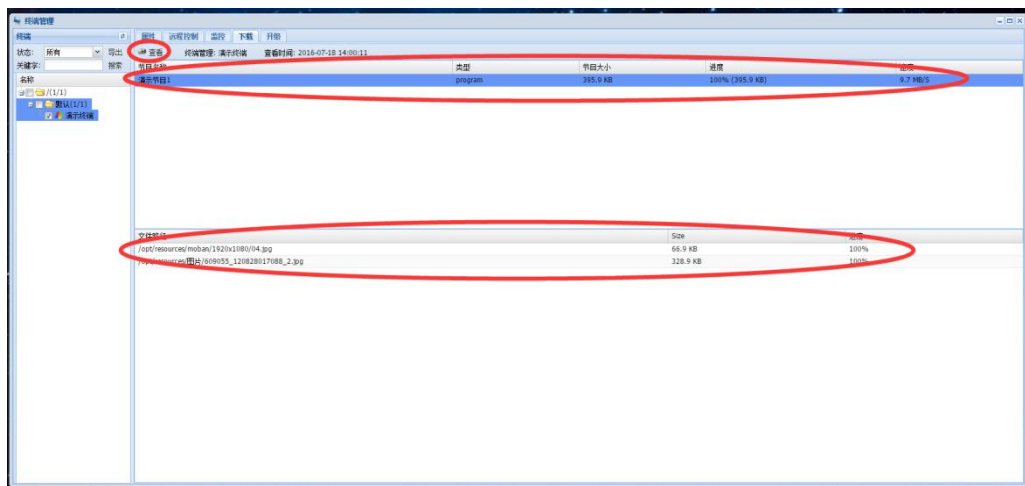
- 3.2.7.1.属性（可查看终端的静态属性，设置终端名称，及定时开关机设置： windows 终端定时开机需要终端和服务器在同一局域网且支持网络唤醒，服务器一直保持运行状态且网络畅通）



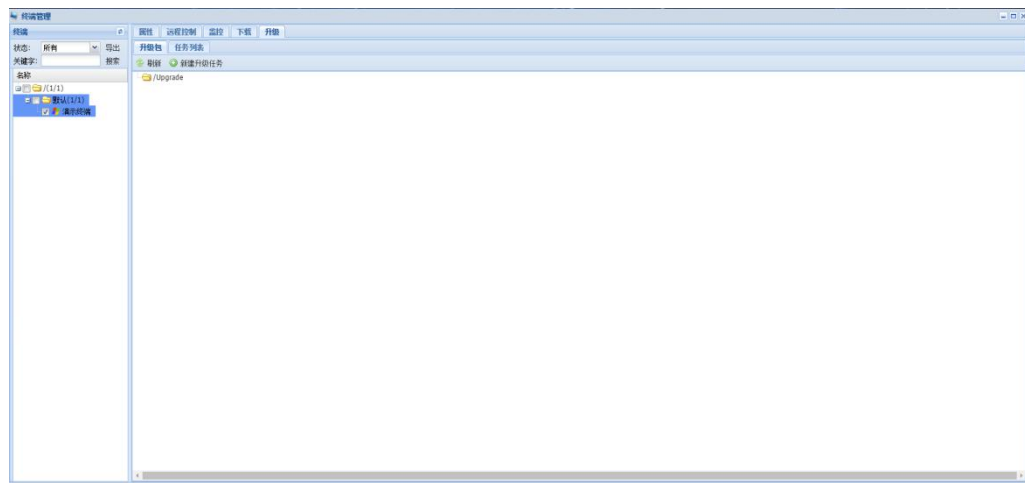
3.2.7.2.远程控制（开机，分辨率，执行命令只支持 Windows，其它的命令关机，重启，播放，停止，暂停，音量支持 Windows 和安卓）

3.2.7.3.监控（截图）：可以多个在线的终端，进行截图

3.2.7.4.下载（可以查看终端的下载进度）



3.2.7.5.升级（支持终端远程在线自动升级，方便后期维护及业务扩展，此功能需要专业的工程师操作）



3.2.8.其他功能：

3.2.8.1. 节目元素

视频：支持 mp4、3gp、rmvb、avi、wmv、mkv、mpg、flv、mov、等常用格式

图片：支持 png、jpg、jpeg、gif、bmp 等常用格式

音频：支持 aac、arm、m4a、mp2、mp3、ogg、wav、wma 等常用格式

字幕：可以通过文本设置滚动字幕、静止文本等

日期：支持显示网络日期

时间：支持显示网络时间

星期：支持显示星期信息

网页(Web)：播放的网页支持 http、https 等协议

文档：支持 word、excel、ppt、pdf 文档

Flash：支持播放 Flash

天气：支持播放各地天气

嵌套：主要用于嵌套节目

Rss：可支持显示 RSS 格式的文档

互动按钮：支持返回，主页，跳转到其它节目或者区域

Exe：支持嵌入 windows 应用程序

拍照签名：支持摄像头拍照，及手写签名

广告区域：区域可以分给不同的广告商去管理，不需要打开节目制作，通过广告管理就可以

微信：微信打打

流媒体：windows 支持 mms， 安卓支持 rtsp

网页文件：倒计时

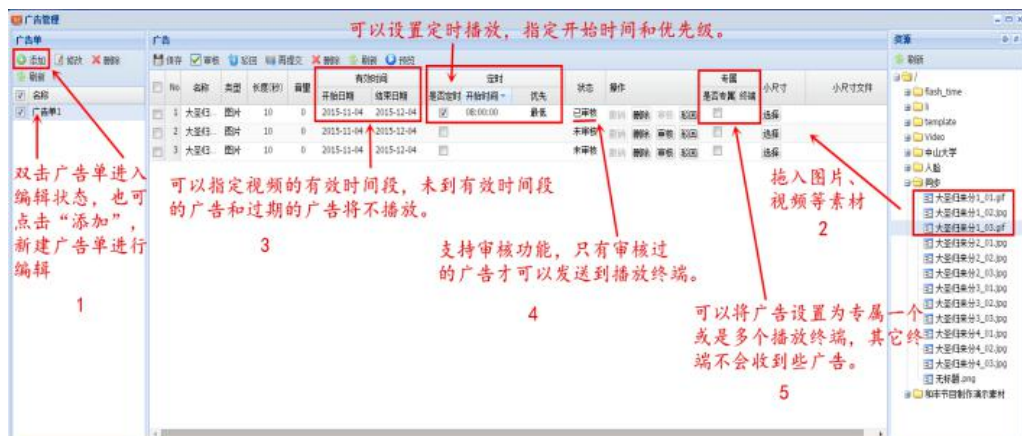
相册：图片放大缩小

3D 相册：图片像 3d 图片一样显示

翻书：图片可以以书本的形式显示

3.2.8.2. 资源管理：资源管理主要用于上传和管理编辑节目时需要的素材。

3.2.8.3. 广告区域&广告管理：广告区域，主要应用于播放广告单。广告区域关联了广告单后，区域的内容随广告单的变化而变化。提供了一种在不修改节目的前提下更新区域内容的方式。同时广告单提供有效期，定时等管理，使广告的发布更简单方便。





3.2.8.4.嵌套：主要用于嵌套其他元素，可以在嵌套里面放置各种元素。如上图。

其中嵌套有：绝对布局和时间布局的区别

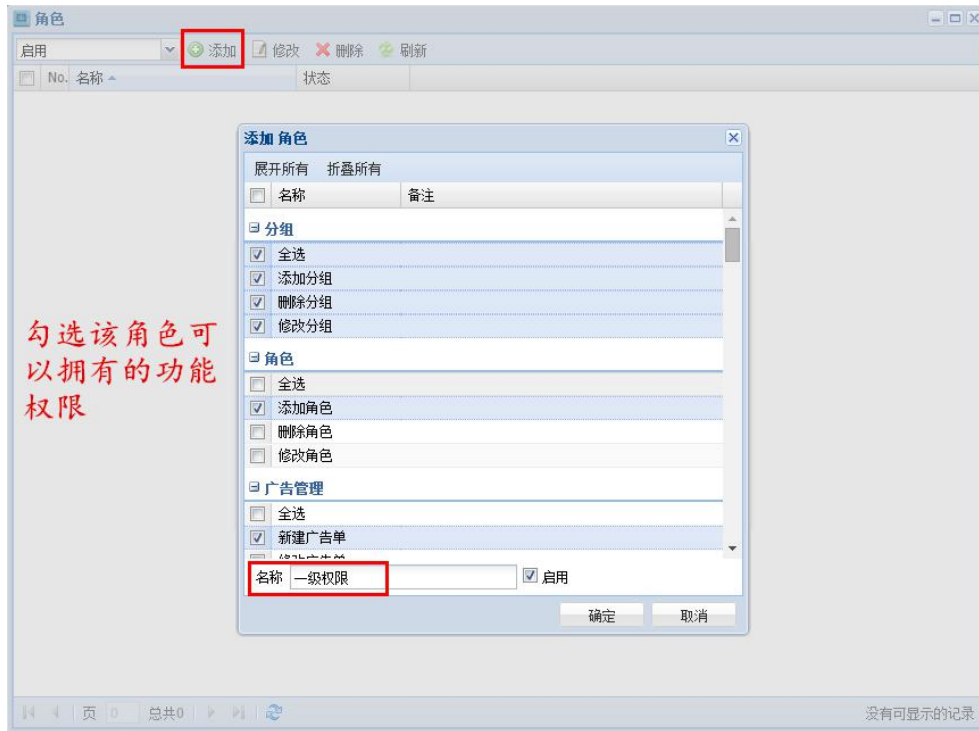
- 1.绝对布局：绝对布局相对简单，在嵌套里的元素根据自身的坐标和大小来显示，重叠部分上层的内容会遮盖住下层的内容。
- 2.时间布局：时间布局是高级布局。嵌套中的元素按先后顺序一个接一个播放，播放时，嵌套中各种元素的高度和宽度都等于嵌套的高度和宽度。每个内容的播放时长都可设定，相当于轮播节目。

3.2.8.5.权限管理：权限管理，通过“分组”“角色”“用户”三个功能来一起实现。

- 1、分组：主要是对终端根据各种需求进行分组。加了分组后，可以在“终端”移动终端到相应分组

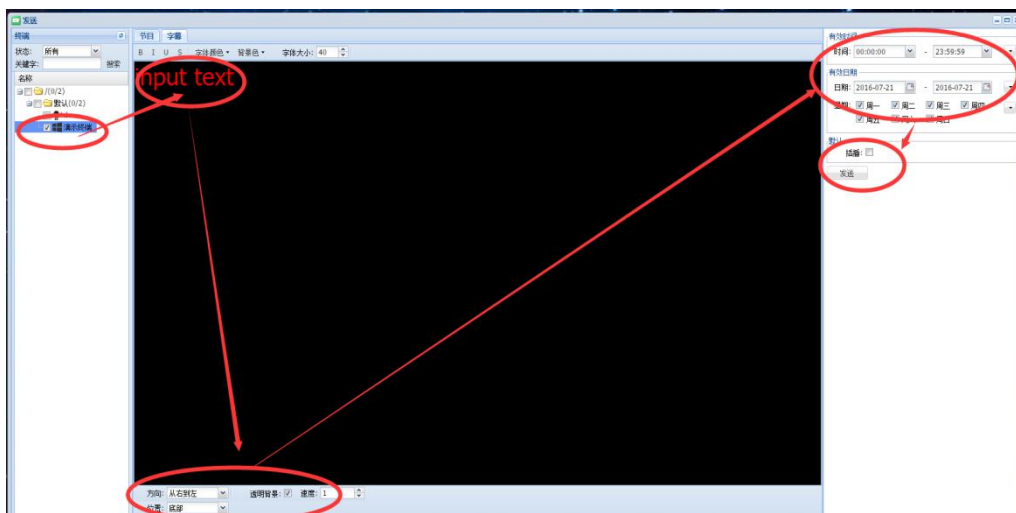
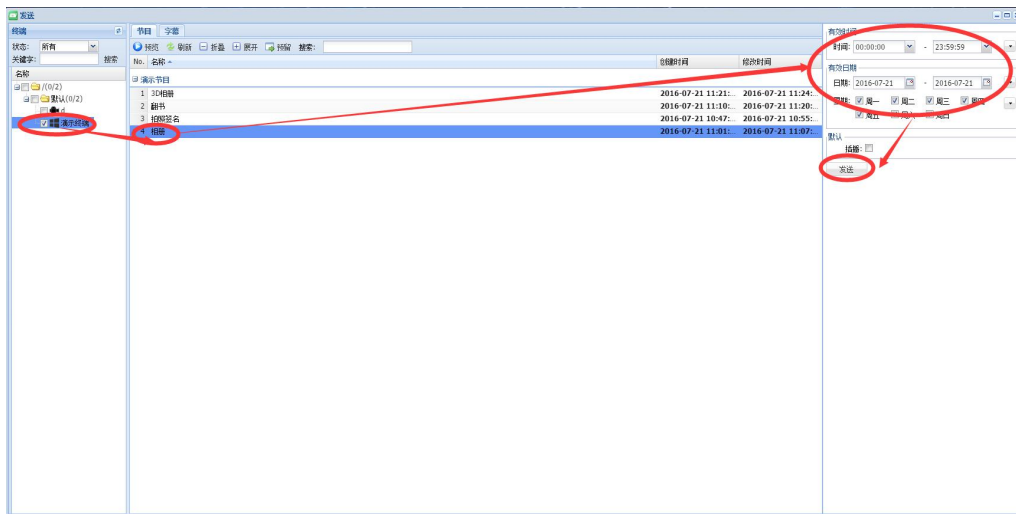


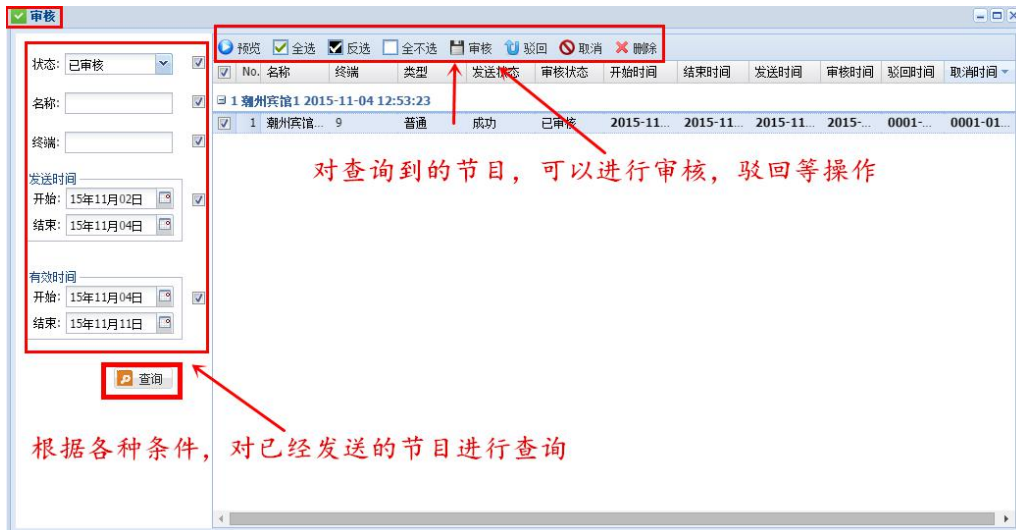
- 2、角色：这是对权限功能的选择



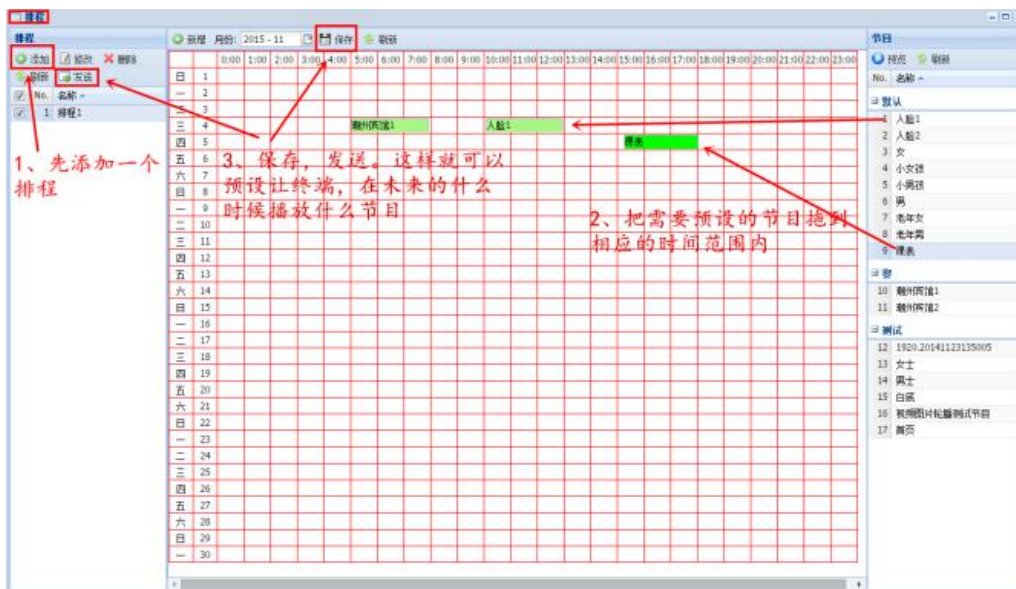
3、用户：通过给用户设定不同的角色和分组，让其具体不同的权限。

3.2.8.6.发送 & 审核





3.2.8.7.排程：主要是对节目的发送进行预设



3.2.8.8.日程：主要是对已发送的节目进行查询、取消等操作。

3.2.8.9.互动按钮：

- 1、互动按钮动作：有空白，主页，和返回（如果跳转到其它节目默认为空白，通过右键触摸互动设置，如果是子页面可以通过设置动作为主页和返回），主页：指跳转为所有节目的主页（第一页），返回：指跳转到上一个页面
- 2、触摸互动设置（在互动按钮上点右键，将打开触摸互动窗口，根据提示进行设置就可以了）目标显示区域：是在哪个区域显示是全屏还是局部区域；互动类型：请默认数据；无触摸返回时间：指多久无人操作返回到上一个节目；互动内容：一般默认为链接节目；勾选要跳转的节目，保存就可以了

第 4 节.技术参数：

型号	RD32	RD43	RD49	RD55
操作系统	Windows			
内存 (RAM)	2G/4G/8G			
存储	32G/64G/128G/256G/512G/1TB (可选机械硬盘)			
核心方案	J1900	I3	I5	
CPU	四核, 主频达 2.4GHz	双核四线程, 主频达 1.8GHz		双核四线程, 主频达 1.6GHz
分辨率	1366×768		1920×1080	
色彩	1.06B (10bit)			
亮度 (标准)	300 cd/m ²	350 cd/m ²	350 cd/m ²	400 cd/m ²
响应时间总计 (标准)	5ms	5ms	5ms	5ms
视角 ((CR>10))	全视角 ≥178°广角			
对比度 (标准)	1200:1	1200:1	1200:1	3000:1
显示器	LED 背光			
有效显示区域 (mm)	700 (H) ×390(V)	940 (H) ×530(V)	1090 (H) ×604(V)	1210 (H) ×680(V)
音视频接口	HDMI×1、 AudioOUT×1、 VGA×1、 MIC×1、 Line out×1			
网络接口	RJ45×1、 WIFI×1、 4G/WIFI 热点			
扩展	J1900	1*Mini-PCIE 插槽,支持 WIFI、 3G 模块。1*MSATA 插槽支持 SSD 固态硬盘,传输速度可达 3Gbps		
	I3	2*MINI- PCIE 扩展槽 ,支持蓝牙、 WIFI、 3G、 MSATA		
	I5	1* Mini-PCIE 插槽 支持 WIFI/3G 模块。1* MSATA 插槽 支持 SSD/WIFI,SSD 传输速度达 6Gbps		
其他接口	USB×4、 AC×1			
媒体文件格式	1.视频 : 支持 MPEG1、 MPEG2、 MPEG4、 H.264、 WMV、 MKV、 TS、 flv 等主流视频格式 2. 音频 : 支持 MP3 等音频格式 3.图片 : 支持 JPG、 JPEG、 BMP、 PNG、 GIF 等图片格式 4. 文本 : txt 等			
播放模式	横屏、竖屏、全屏和分屏播放			
节目传输	USB、局域网传输、广域网传输			
产品尺寸 (mm)	760×450×60	1000×590×60	1150×670×60	1270×757×60
外箱尺寸 (mm)	870×550×125	1050×670×140	1250×790×140	1410×880×140
产品重量	15KG	30KG	40KG	45KG
VESA 标准 (mm)	400*200/400*400		400*400	
分屏播放	任意分屏			
菜单语言	中文、英文等			
整机颜色	黑色、银色、金色等			
音频喇叭	10W*2 (可支持)			
智能音量	分时音量			
GPIO	支持 4 路输入输出 GPIO			
BIOS	64Mb Flash ROM			
加密狗/软加密	支持			
定时功能	多时段定时开关机			
管理软件	B/S 架构 多媒体信息发布系统			
输入电压	AC~100-240V (50/60Hz)			
整机功率	60W (Max)	70W (Max)	80W (Max)	95W (Max)
工作环境	-20°C~40°C 10% ~ 90%RH 无凝结物			
存储环境	-20°C ~ 40°C , 推荐 5°C ~ 35°C			
触摸参数				
触摸类型	红外触摸			
触摸点数	10 点			
触摸分辨率	32767(W)*32767(D)			
触摸精度	触摸类型 90%以上区域为±2mm			
输入方式	手指/触摸笔等不小于 7mm 的不透光物体			
产品认证	CCC、CE、FCC、ROHS			
附件	电源线×1 遥控器×17 号电池×2 合格证×1、 产品保修卡×1WIFI 天线×1 螺丝×6、 底座×1 移动支架 (需另购) ×1			

第 5 节. 故障排除：

必须满足制造商标签标出的电压、频率和电流要求。如果不遵守这些限制，连接到非指定电源，将有可能导致运行异常、设备损坏或者火灾。只能由合格的维修技术人员进行维修。将设备接上电源之前，如果对安装存有疑惑，请联系合格的电工或者制造商。机器必须始终保持干燥，切勿溅入或溅上液体。更多咨询也可联系容大彩晶售后服务部门了解情况。

现象	可能的原因	解决方法
无画面显示	1. 电源线已断开。 2. 显示器背面的主电源开关未打开。 3. 器处于待机模式。	1. 插上电源线。 2. 确保电源开关打开。 3. 将信号接入显示器。
显示器上出现干扰或可以听到噪音 显示器上出现干扰或可以听到噪音	由周围的电气设备或荧光灯所造成。	将显示器移到其他位置查看干扰是否可以减小。
有些画面元素不亮	屏幕上的有些像素可能未激活。	此显示器在制造过程中采用了非常高的精密技术，但是有些时候，显示器上的有些像素仍可能不显示。这并非故障。
显示器断电后，显示器屏幕上仍然出现图像残留。	静止画面的显示时间过长	请勿让静止图像的显示时间过长，否则会在显示器上出现永久性的图像残留。

第 6 节.服务政策：

6.1.售后服务说明：

接入电源必须满足制造商标签标出的电压、频率和电流要求。如果不遵守这些要求，连接到非指定电源，将有可能导致设备运行异常、损坏或者火灾。只能由合格的技术人员进行维修。将设备接上电源之前，如果对安装存有疑惑，请联系合格的电工或者制造商。机器必须始终保持干燥，切勿溅入或溅上液体。了解更多内容可联系容大彩晶售后服务部，服务热线：400-806-1116。

（一）、电话服务：

本公司为客户免费提供在线服务电话：400-806-1116，当客户在本公司购买产品出现故障或要技术支持时，可通过服务电话技术支持在线指导、排故；当在线客服不能在线解决时，24 小时内售后工程联系客户告知解决方案。

（二）、上门服务：

当客户所购买的本公司产品大量出现故障，公司售后工程在线无法解决问题的情况下，自客户报修后 48 小时安排工程上门服务，最晚不超过 72 小时。

（三）、换货售后服务：

客户收货时对产品外观进行检测，若外观出现损伤、损坏等不良产品，我司将无条件给予客户换全新产品（人为损坏不在些范围内）。收到货 2 个工作日内对配置检测不合格，按我司与客户签署合同换货

6.2. 保修服务

- 1.本公司售出产品承诺一年保修。
- 2.本公司在保修期内履行更换或维修义务。

6.3. 以下情况不在保修期内

- 1.产品超过保修期或人为损坏造成产品不能正常使用。
- 2.产品无本公司任何标识或本公司的产品标签和 LOGO 被撕毁、更换
- 3.未经本公司授权的维修人员安装、管理、调试私自拆卸造成的故障和损坏。

6.4. 有偿服务

1. 产品超过本公司所规定的保修期限，或属于上述服务中以上 3 种情况造成的产品故障或损坏，客户可以选择有偿维修服务，具体收费标准按双方协商约定。

立式触摸一体机

www.szrdcj.com

访问我们的网站获取最新

- 产品信息
- 说明书
- 关于我们
- 新闻资讯
- 软件驱动

www.szrdcj.com



深圳容大彩晶科技有限公司

Shenzhen Rongda Caijing Technology Co. Ltd.

地址：深圳市宝安区公明冠城低碳产业园 G 栋 7 楼

电话：400-806-116 网址：www.rongdacj.com